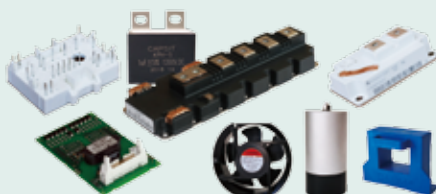




英飞凌



power
integrations™



三菱

SEMIKRON
innovation+service

西门康

SanRex®

三社

SUNON®
台湾建准集团

CAPSIT

卡普斯特

 **LEM®** 莱姆电子

名动晶华
中国电子元器件首席提供商



英飞凌 中小功率IGBT模块

Infineon(英飞凌)是原西门子半导体集团独立上市公司。功率半导体一直是西门子半导体的核心产品。西门子在全球率先推出NPT-IGBT, 具有高可靠、低成本的最优性价比。IGBT芯片产量全球第一, 当今全球每三片IGBT芯片就有一片是英飞凌生产的。英飞凌不仅生产IGBT芯片, 还生产各种封装形式的IGBT单管、快恢复二极管等; IGBT模块、可控硅等归属于其100%子公司——EUPEC生产。

英飞凌/EUPEC 1200V IGBT模块 有八种芯片类型供用户选择(按开关频率, 从型号后缀区分)

后缀类型	DLC	DN2	S4	E3	T3	P4	E4	T4
最佳开关频率范围fs	1-8KHz	10-20KHz	15-30KHz	1-10KHz	8-15KHz	1-8KHz	1-12KHz	8-20KHz
饱和压降Vce(sat) @TC=25°C	2.10V	2.50V	3.20V	1.70V	1.70V	1.75V	1.75V	1.75V

一单元IGBT Tc=80°C/100°C			两单元IGBT Tc=80°C/100°C			六单元IGBT Tc=80°C/100°C		
BSM300GA120DN2	300A/1200V	62mm封装	BSM300GB120DLC	300A/1200V	62mm封装	FS200R06KE3	200A/600V	EconoPACK3
BSM400GA120DN2	400A/1200V	62mm封装	FF100R12KS4	100A/1200V	62mm封装	FS25R12W1T4	25A/1200V	Easy1B
FZ400R12KS4	400A/1200V	62mm封装	FF150R12KS4	150A/1200V	62mm封装	FS35R12W1T4	35A/1200V	Easy1B
FZ600R12KS4	600A/1200V	62mm封装	FF200R12KS4	200A/1200V	62mm封装	FS50R12W2T4	50A/1200V	Easy2B
FZ400R12KE3/E4	400A/1200V	62mm封装	FF50R12RT4	50A/1200V	34mm封装	FS75R12W2T4	75A/1200V	Easy2B
FZ600R12KE3/E4	600A/1200V	62mm封装	FF75R12RT4	75A/1200V	34mm封装	FS50R12KT3/T4	50A/1200V	EconoPACK2
FZ800R12KE3	800A/1200V	62mm封装	FF100R12RT4	100A/1200V	34mm封装	FS75R12KT3/T4	75A/1200V	EconoPACK2
FZ900R12KE4/P4	900A/1200V	62mm封装	FF150R12RT4	150A/1200V	34mm封装	FS100R12KT3/T4G	100A/1200V	EconoPACK3
BSM300GA170DLC	300A/1700V	62mm封装	FF150R12KE3G/T3G	150A/1200V	62mm封装	FS150R12KT3/T4	150A/1200V	EconoPACK3
FZ400R17KE3/E4	400A/1700V	62mm封装	FF200R12KE3/T3/E4/T4	200A/1200V	62mm封装	FS200R12PT4	200A/1200V	EconoPACK4
FZ600R17KE3/E4	600A/1700V	62mm封装	FF300R12KE3/T3/E4/T4	300A/1200V	62mm封装	FS225R12KE3/E4	225A/1200V	EconoPACK+
两单元IGBT Tc=80°C/100°C			FF400R12KE3/T3	400A/1200V	62mm封装	FS300R12KE3/E4	300A/1200V	EconoPACK+
BSM75GB60DLC	75A/600V	34mm封装	FF450R12KE4/T4	450A/1200V	62mm封装	FS450R12KE3/E4	450A/1200V	EconoPACK+
BSM100GB60DLC	100A/600V	34mm封装	FF225R12ME3/E4	225A/1200V	EconoDUAL3	FS50R12KT3/T4_B15	50A/1200V	EconoPACK2
BSM150GB60DLC	150A/600V	34mm封装	FF300R12ME3/E4	300A/1200V	EconoDUAL3	FS75R12KT3/T4_B15	75A/1200V	EconoPACK2
BSM200GB60DLC	200A/600V	34mm封装	FF450R12ME3/E4	450A/1200V	EconoDUAL3	FS100R17KE3	100A/1700V	EconoPACK3
FF300R06KE3	300A/600V	62mm封装	FF600R12ME4	600A/1200V	EconoDUAL3	FS100R17PE4	100A/1700V	EconoPACK4
FF400R06KE3	400A/600V	62mm封装	BSM75GB170DN2	75A/1700V	34mm封装	FS150R17PE4	150A/1700V	EconoPACK4
FF450R06ME3	450A/600V	EconoDUAL3	BSM100GB170DLC	100A/1700V	62mm封装	FS225R17KE3/E4	225A/1700V	EconoPACK+
FF600R06ME3	600A/600V	EconoDUAL3	BSM150GB170DLC	150A/1700V	62mm封装	FS300R17KE3/E4	300A/1700V	EconoPACK+
BSM50GB120DN2/DLC	50A/1200V	34mm封装	FF150R17KE4	150A/1700V	62mm封装	FS450R17KE3/E4	450A/1700V	EconoPACK+
BSM75GB120DN2/DLC	75A/1200V	34mm封装	FF200R17KE3/E4	200A/1700V	62mm封装	PIM (三相桥+七单元+NTC) Tc=80°C/100°C		
BSM100GB120DN2K	100A/1200V	34mm封装	FF300R17KE3/E4	300A/1700V	62mm封装	FP100R06KE3	100A/600V	EconoPIM3
BSM100GB120DN2/DLC	100A/1200V	62mm封装	FF225R17ME3/E4	225A/1700V	EconoDUAL3	FP25R12W2T4	25A/1200V	Easy2B
BSM150GB120DN2/DLC	150A/1200V	62mm封装	FF300R17ME3/E4	300A/1700V	EconoDUAL3	FP35R12W2T4	35A/1200V	Easy2B
BSM200GB120DN2	200A/1200V	62mm封装	FF450R17ME3/E4	450A/1700V	EconoDUAL3	FP25R12KE3/T3	25A/1200V	EconoPIM2

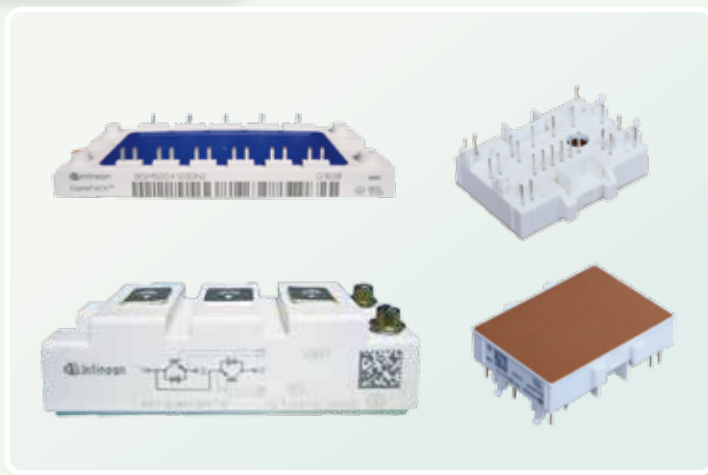


英飞凌IGBT4简介:

- "T4" (中小功率): 主要降低了开关损耗, 又优化了开关软特性, $8\text{KHz} \leq f_s \leq 20\text{KHz}$.
- "E4" (中大功率): 兼顾降低了开关损耗, 进一步优化了开关软特性, $1\text{KHz} \leq f_s \leq 12\text{KHz}$.
- "P4" (大功率): 重点优化开关的软特性, 极大降低了开关EMT, $1\text{KHz} \leq f_s \leq 8\text{KHz}$.
- IGBT4仍采用沟槽栅和场终止技术的杰出组合, 即Trenchstop™
- 1200V IGBT4芯片的饱和压降VCE(sat) = 1.75V
- IGBT4芯片和其反并联续流二极管芯片, 按低、中、高三个功率段的应用特点分别在开关损耗、通态损耗、开关软特性 (EMI) 方面进一步优化
- 最大结温提高到Tjmax175°C, Tjop=150°C, 分别提高了25°C

基于上述优点, 给用户带来的利益, 可做如下选择:

- 若设计与IGBT3工作在相同结温, IGBT4的功率循环周次 (PC) 提高5倍;
- IGBT4的工作结温提高25°C, 其电流输出能力提高20%;
- 减小散热器的体积, 实现小型化, 系统成本降低15%。



Infineon 大功率&高压IGBT模块

IHM&IHV - 经历二十年的市场检验

- 电压具有1200V, 1700V, 3300V, 4500V, 6500V五个等级, 电流从200A到3600A
- 碳化硅铝 (A1SiC) 基板, 氮化铝 (ALN) 陶瓷密封, 高可靠
- 品种齐全

型号	基本参数	型号	基本参数
FF600R12KF4/E3	800A/1200V/2U	FZ3600R17KE3/HP4	3600A/1700V/1U
FZ1200R12KF4/E3	1200A/1200V/1U	FF200R33KF2C	200A/3300V/2U
FZ1200R12HP4	1200A/1200V/1U	FF400R33KF2C	400A/3300V/2U
FZ2400R12KE3/HP4	2400A/1200V/1U	FZ800R33KF2C	800A/3300V/1U
FZ3600R12KE3/HP4	3600A/1200V/1U	FZ1000R33HE3/L3	1000A/3300V/1U
FZ1200R17KE3/HP4	1200A/1700V/1U	FZ1200R33HE3/KF2C	1200A/3300V/1U
FZ1600R17KE3/HP4	1600A/1700V/1U	FZ1500R33HE3/L3	1500A/3300V/1U
FF600R17KE3/_B2	600A/1700V/2U	FZ800R45KL3_B5	800A/4500V/1U
FF1200R17KE3/_B2	1200A/1700V/2U	DD1200S45KL3_B5	1200A/4500V/2U
FZ2400R17KE3/HP4	2400A/1700V/1U	FZ750R65KE3/T	750A/6500V/1U

型号	基本参数	型号	基本参数
FF600R12IE4/P4	600A/1200V/2U	FF650R17IE4/D_B2	650A/1700V/2U
FF900R12IE4/P4	900A/1200V/2U	FF1000R17IE4/D_B2	1000A/1700V/2U
FF1400R12IP4	1400A/1200V/2U	FF1400R17IP4	1400A/1700V/2U



MITSUBISHI ELECTRIC 三菱

	产品型号	参数说明
三菱 A系列(经济型)	CM100DY-24A	2单元 100A/1200V
	CM150DY-24A	2单元 150A/1200V
	CM300DY-24A	2单元 300A/1200V
	CM400DY-24A	2单元 400A/1200V
	CM600DY-24A	2单元 600A/1200V
三菱 NF系列(高速型)	产品型号	参数说明
	CM200DY-12NF	2单元, 200A/600V
	CM300DY-12NF	2单元, 300A/600V
	CM600DY-12NF	2单元, 600A/600V
	CM150DY-24NF	2单元, 150A/1200V
	CM300DY-24NF	2单元, 300A/1200V
	CM600DY-24NF	2单元, 600A/1200V
三菱 IPM模块 L系列	产品型号	参数说明
	PM300CL1A060	6单元 300A/600V
	PM300CL1A120	6单元 300A/1200V
	PM450CL1A120	6单元 450A/1200V
	PM100RL1A060	7单元 100A/600V
	PM150RL1A060	7单元 150A/600V
	PM200RL1A060	7单元 200A/600V
	PM300RL1A060	7单元 300A/600V
	PM25RL1A120	7单元 25A/1200V
	PM50RL1A120	7单元 50A/1200V
	PM75RL1A120	7单元 75A/1200V
	PM100RL1A120	7单元 100A/1200V
	PM150RL1A120	7单元 150A/1200V

SEMIKRON 西门康

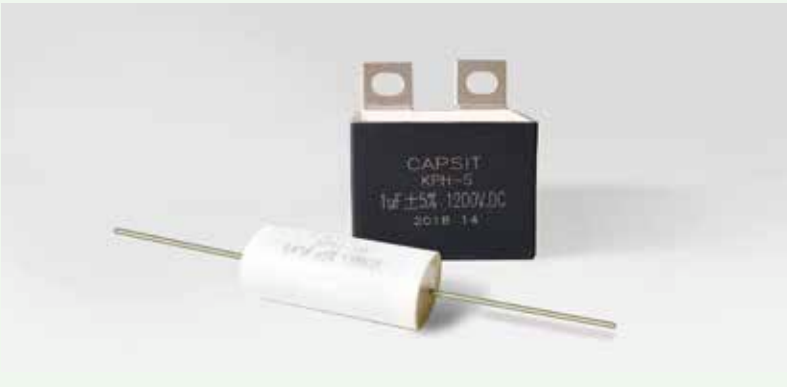
	产品型号	参数说明
SEMIKRON IGBT4系列	SKM400GA12T4	1单元 400A/1200V
	SKM600GA12T4	1单元 600A/1200V
	SKM75GB12T4	2单元 75A/1200V
	SKM100GB12T4	2单元 100A/1200V
	SKM150GB12T4	2单元 150A/1200V
	SKM150GB12T4G	2单元 150A/1200V
	SKM200GB12T4	2单元 200A/1200V
	SKM300GB12T4	2单元 300A/1200V
	SKM400GB12T4	2单元 400A/1200V
	SKM450GB12T4	2单元 450A/1200V
SEMIKRON 超低损耗	产品型号	参数说明
	SKM75GB17E4	2单元 75A/1700V
	SKM100GB17E4	2单元 100A/1700V
	SKM200GB17E4	2单元 200A/1700V
SEMIKRON 可控硅模块	产品型号	参数说明
	SKKT106/16E	106A/1600V
	SKKT162/16E	160A/1600V
	SKKT273/16E	273A/1600V
	SKKT330/16E	330A/1600V
SEMIKRON 半控模块	产品型号	参数说明
	SKKH106/16E	106A/1600V
	SKKH162/16E	160A/1600V
	SKKH273/16E	273A/1600V
	SKKH330/16E	330A/1600V
SEMIKRON 二极管模块	产品型号	参数说明
	SKKD100/16	100A/1600V
	SKKD162/16	160A/1600V
	SKKD380/16	380A/1600V
	SKKD701/16	701A/1600V
SEMIKRON 驱动板	产品型号	参数说明
	SKYPER32	驱动1700V, 双路(半桥)
	SKYPER32PRO	驱动1700V, 双路(半桥)

SanRex 三社

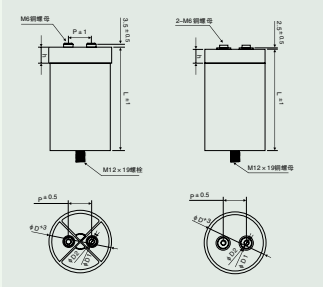
	产品型号	参数说明
三社 快恢复二极管模块	DKR200AB60	200A, 600V
	DKR400AB60	400A, 600V
三社 二极管模块	产品型号	参数说明
	DD100KB160	2单元 100A/1600V
	DD160KB160	2单元 160A/1600V
	DD200KB160	2单元 200A/1600V
	DF75LA160	6单元 75A/1600V
	DF100LA160	6单元 100A/1600V
	PWB80A40	3单元 80A/400V
	PWB130A40	3单元 130A/400V
	PWB150AA30	3单元 150A/300V
	SBA500AA160	双向, 500A/1600V
	FRS300BA50	快恢, 300A/500V
	DF30AA160	6单元 30A/1600V
	DF40AA160	6单元 40A/1600V
	DF60AA160	6单元 60A/1600V
	DF75AA160	6单元 75A/1600V
	DF100AA160	6单元 100A/1600V
	DF150AA160	6单元 150A/1600V
	DF200AA160	6单元 200A/1600V
	DFA75BA160	6单元 75A/1600V+SCR
	DFA100BA160	6单元 100A/1600V+SCR
	DFA150AA160	6单元 150A/1600V+SCR
	DFA200AA160	6单元 200A/1600V+SCR



容量 Cn (μF)	电压 Un (V.DC)	等效串联 (电阻 mΩ)	杂散 电感 (nH)	纹波电 流有效 值 (A)	脉冲 电流 (A)	W (mm)	T (mm)	H (mm)
0.22	1200	13	18	1200	264	42.5	24.5	27.5
0.47		7	20	1200	564	42.5	24.5	27.5
0.68		5.9	20	1200	816	42.5	33.5	35.5
0.82		5.4	20	1200	984	42.5	33	35
1		4.8	21	1100	1100	42.5	33.5	35.5
1.2		4	21	1100	1320	42.5	33	45
1.5		3.7	21	1100	1650	42.5	33	45
2		3	23	1000	2000	57.5	30	45
2.5		2.6	25	1000	2500	57.5	35	50
3		2.2	26	1000	3000	57.5	38	54



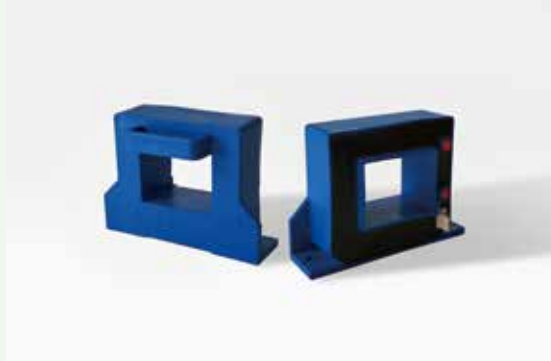
容量 Cn (μF)	电压 Un (V.DC)	等效串联 (电阻 mΩ)	杂散 电感 (nH)	纹波电 流有效 值 (A)	脉冲 电流 (A)	L (mm)	ΦD (mm)	重量 (kg)
1050	600	1	80	70	4200	225	86	1.8
450	800	2	50	60	2700	145	76	0.9
1250	1100	1.1	80	85	9000	227	116	3.1
850	1200	2.8	80	80	8500	227	116	3.1
650	1600	3	80	75	6500	227	116	3.1
360	2000	4.5	60	65	3600	182	116	2.5
390	2200	8	80	65	3900	227	116	3.1



LEM® 莱姆电子

电流传感器

型 号	参 数
LA25-P	25A 穿孔 PCB
LA55-P/SP50	50A 穿孔 PCB
LA100-P/SP50	100A 穿孔 PCB
HAS600-S/SP50	600A 0~±4V 输出
HAT1500-S	1500A 0~±4V 输出
HAX1000-S	1000A 0~±4V 输出
HAZ4000-SB	4000A, 0~±4V 输出 可拆卸
HOP2000-SB	2000A, 0~±4V 输出 可拆卸
IT700-SB	700A, ±15V 供电, 平面安装
IT1000-S/SP1	1000 A, ±15V 供电, 平面安装



型 号	参 数
LT308-S7	300A 穿孔 Φ20
LT308-S6	300A 穿孔 Φ35
LT508-S6	500A 穿孔 Φ35
LF505-S	500A 平面安装
LF1005-S	1000A 平面安装
LF1005-S/SP16	1000A 平面安装
LA505-S	500A 叠片磁芯
LAH125-P	125A PCB (立式)
ITZ5000-SB	5000A, 平面安装
ITZ24000-S	24000A, 平面安装

SUNON®

台湾建准集团

静音风扇

交流 AC 风扇

型号	尺寸 mm	轴承	电压 (V)	频率 (Hz)	功率 (W)	转速 RPM	风量 CFM	风压 inch-H2O	噪 声	重量 g
SF23092A2092HBL.GN	92×92×25	双滚	220	50	14.5	2350	30	0.13	37	280
SP101AT 1122HBL.GN	120×120×25	双滚	115	50	19	2150	66	0.14	44	330
DP200AT 2122HBL.GN	120×120×25	双滚	220	50	19	2150	66	0.14	44	330
A2175-HBT TC.GN	171×151×51	双滚	220	50	25	2800	203	0.62	51	908

通用及大功率风扇

型号	尺寸 mm	轴承	电压 (V)	功率 (W)	转速 RPM	风量 CFM	风压 inch-H2O	噪 声	重量 g
MF25101V3-1000C-A99	25×25×10	磁浮	12	0.21	6000	1.2	0.05	4.8	6.8
ME45100V1-000C-A99	45×45×10	磁浮	5	1.12	6000	11.0	0.17	32.0	16.0
EE60251B1-000C-999	60×60×25	双滚珠	12	1.44	4500	23.5	0.21	34.5	50.0
MB70101V3-000C-A99	70×70×10	磁浮	12	0.72	2100	14.5	0.05	20.5	29.0
ME92252VX-000C-A99	90×90×25	磁浮	24	2.40	3400	55.0	0.21	37.5	103.0
MF92252V1-1000C-A99	90×90×25	磁浮	24	1.80	3000	51.5	0.15	34.0	92.0
HA60251V4-1000C-A99	60×60×25	磁浮	12	0.24	2500	13.8	0.06	10.7	45.0
PF38281B4-000C-A99	38×38×28	双滚珠	12	1.38	10000	11.3	0.60	40.8	40
PSD1204PQB1-A(2).Z.GN	40×40×28	双滚珠	12	4.7	13500	17.5	1.13	50.8	44.3
PF40281V1-000C-A99	40×40×28	磁浮	12	8.88	17600	24.9	1.95	58.8	45.0
PMD2406PMB1-A(2).GN	60×60×38	双滚珠	24	10.3	8000	56.5	0.92	56.0	90.0
PMD4809PMB3-A(2).GN	92×92×38	双滚珠	48	5.8	3800	91.7	0.43	50.3	190.0
PMD1212PTB1-A(2).GN	120×120×25	双滚珠	12	12.0	4500	150.0	0.62	54.0	220.0



瑞士CONCEPT公司是中大功率IGBT驱动器的全球领先制造商，具有20年IGBT驱动器研发与生产的成功经验。CONCEPT能提供各种性能卓越的驱动器来满足客户的需要，其产品的特点是：顶尖的技术、出色的功能、无与伦比的质量、性价比高。CONCEPT公司除了生产适用范围广泛的通用型驱动器，还生产针对不同厂家的大功率IGBT模块的专用型驱动器。此外，CONCEPT公司率先提出和使用IGBT驱动器的先进技术即SCALE技术（现有最新第二代即SCALE-2技术），引导了IGBT驱动器未来发展的趋势和方向。

- 瑞士CONCEPT公司，先进的SCALE2技术
- 紧凑、小型化即插即用型，高可靠
- 具有短路保护功能；高级有源钳位功能
- 具有供电电源监制和器件自检功能
- 内部自带DC/DC电源变换器
- 具有隔离的电气接口及关信号接口两种
- 驱动器可直接并联
- 名动晶华可提供更多通用型驱动器及其外围接口板

一、瑞士CONCEPT IGBT驱动器

1、IGBT驱动适配板	产品型号	参数说明	封装形式
IGBT驱动适配板	2BB0435T2Ax-17	专用于1700V IGBT	SCALE2技术
	2BB0435T2Ax-12	专用于1200V IGBT	SCALE2技术
	2BB0435T2Ax-06	专用于600V IGBT	SCALE2技术
	2BB0108T2Ax-17	专用于1700V IGBT	SCALE2技术
	2BB0108T2Ax-12	专用于1200V IGBT	SCALE2技术
	2BB0108T2Ax-06	专用于600V IGBT	SCALE2技术
2、通用型IGBT驱动器	产品型号	参数说明	封装形式
1200V IGBT驱动	2SD106AI	1W(每单元),6A,1200V二单元驱动板	SCALE-1技术
1700V IGBT驱动	2SD106AI-17	1W(每单元),6A,1700V二单元驱动板	SCALE-1技术
	2SD315AI	3W(每通道), ±15A, 2单元, 可驱动1200V及1700V	SCALE-1技术
	2SD300C17	4W, 30A, 双通道驱动器, 可驱动1200V/1700V的IGBT模块, 可以直接替换2ED300C17	SCALE-2技术
	2SC0650P	6W, 50A, 双通道驱动器, 驱动1700V IGBT	SCALE-2技术
	1SC2060P	20W, 60A, 单通道驱动器, 驱动1700V IGBT, 适用于高频。	SCALE-2技术
	2SC0435T2Ax-17	4W, 35A, 双通道驱动器, 可驱动1200V或1700V IGBT模块	SCALE-2技术
	2SC0108T2Ax-17	1W, 8A, 双通道驱动器, 可驱动1200V或1700V IGBT模块	SCALE-2技术
	1SD1548AI	15W, 48A—单元驱动板, 适用于1200V及1700V	SCALE-2技术
	IGD616IT1	反相输入, 适用于1200V或1700V	
3300V IGBT驱动	IGD515EI	±15A, 一单元驱动器	
	2SD315AI-33	3W(每通道), ±15A, 2单元, 3300V	
	IGD515EI-34	5W, 15A, 3300V单通道驱动器	
3、即插即用型IGBT驱动器	产品型号	参数说明	封装形式
ECONO DUAL3封装IGBT专用驱动	2SP0115T_Manual		SCALE2技术
	2SP0115T2Ax-FF450R17ME3	两单元驱动板, 针对FF450R17ME3模块	即插即用型
	2SP0115T2Ax-06	两单元驱动板, 针对600V ECONO DUAL3模块, 不带门极电阻	半即插即用型
	2SP0115T2Ax-17	两单元驱动板, 针对1700V ECONO DUAL3模块, 不带门极电阻	半即插即用型
	2SP0115T2Ax-12	两单元驱动板, 针对1200V ECONO DUAL3模块, 不带门极电阻	半即插即用型
	2SP0115T2Ax-FF600R12ME4	两单元驱动板, 针对FF600R12ME4模块	即插即用型
	2SP0115T2Ax-FF450R17ME4	两单元驱动板, 针对FF450R17ME4模块	即插即用型
	2SP0115T_Manual		SCALE-2技术驱动器
Primepack封装IGBT专用驱动	2SP0320T_Manual	电信号传输系列驱动应用手册	
	2SP0320V_and_2SP0320S_Manual	光信号传输系列驱动应用手册	
	2SP0320x2Ax-FF1000R17E4D_B2	两单元驱动板, 针对FF1000R17E4D_B2模块	即插即用型
	2SP0320x2Ax-FF650R17E4D_B2	两单元驱动板, 针对FF650R17E4D_B2模块	即插即用型
	2SP0320x2Ax-17	两单元驱动板, 针对1700V PrimePack模块, 不带门极电阻	半即插即用型
	2SP0320x2Ax-12	两单元驱动板, 针对1200V PrimePack模块, 不带门极电阻	半即插即用型
	2SP0320x2Ax-FF1000R17E4	两单元驱动板, 针对FF1000R17E4模块	即插即用型
	2SP0320x2Ax-FF1400R12P4	两单元驱动板, 针对FF1400R12P4模块	即插即用型
3300V IGBT驱动	1SP0635x2Mx-FZ1200R33KF2C	专用于3300V IGBT模块FZ1200R33KF2C, 主板	SCALE2技术
	1SP0635_Manual	专用于3300V IGBT并联的驱动板, 分为主板和从板	即插即用型
	1SD536F2-FX800R33KF2	一单元驱动板, 针对FF800R33KF2/FD800R33KF2的模块	即插即用型
	1SD536F2-FZ1200R33KF1	一单元驱动板, 针对FZ1200R33KF1的模块	即插即用型
	1SD418F2-FZ1200R33KF2	一单元驱动板, 针对FZ1200R33KF2的模块	即插即用型
	1SD418F2-FZ1200R33KL2C	一单元驱动板, 针对FZ1200R33KL2C的模块	即插即用型



名动晶华

中国电子元器件首席提供商

名动晶华是服务于中国工业领域电子元器件的专业提供商。为在工业应用；新能源领域提供电力半导体器件系统解决方案。

公司做为INFINEON、SEMIKRON、SANREX等品牌的IGBT模块、IPM、PIM、可控硅、二极管；CONCEPT（现PI）驱动板；CAPSIT薄膜电容器的国内一级提供商，专注于感应加热、电焊机、通用/高压变频器、电源、机车牵引等工业应用；以及为电动汽车、风力发电、光伏等新能源应用行业提供能量变换与运动控制中的核心半导体功率器件。并以过硬的品质、优异的服务赢得客户的高度评价。

多年来，我们一直致力于促进中国产业的节能环保，以一站式服务为客户提供业务发展的系统解决方案，来帮助客户成长、实现价值，为中国低破环保事业、新能源开发利用、企业集约化平台建设持续贡献力量。



北京名动晶华科技有限公司

网址：www.mdjhkj.com

传真：010—82665299

电话：010—82665200

公司地址：北京市朝阳区朝阳北路世丰国际大厦705、706室